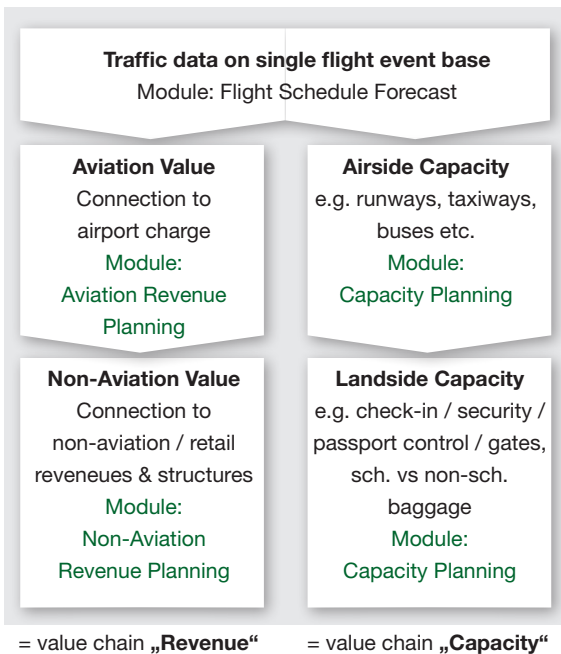




Sistema Integrado de Gestión Aeroportuaria

Apoyo a la planificación aeroportuaria a corto y a largo plazo, incluyendo a la optimización basada en los detallados resultados de pronósticos de tráfico aeroportuario.



La crisis económica actual combinada con la alta fluctuación de los precios de combustible imponen retos gigantes a la planificación empresarial tanto a las aerolíneas como a los operadores aeroportuarios en todo el mundo.

La construcción y planificación de aeropuertos tiene como objetivo la satisfacción de la demanda de transporte aéreo durante muchos años por venir, el costo de construir la infraestructura a ser proporcionada es alto y requiere su óptima utilización para que sea viable financieramente.

Debido a los retos económicos recientes que afectan a los participantes y estructuras en el mercado, hay incertidumbre sobre las posibilidades de reducción de vuelos, cambios de aeronaves y, en el peor de los casos, quiebras de aerolíneas con consecuencias de gran impacto para los aeropuertos.

Como resultado, la necesidad de los aeropuertos

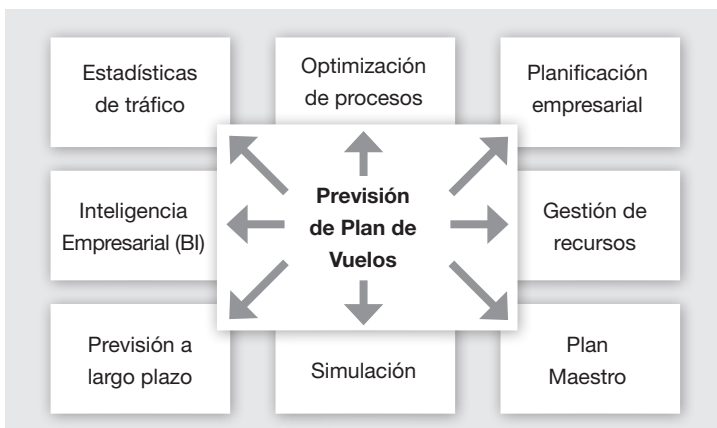
- de planear, simular y ajustar las necesidades de infraestructuras y recursos
- sobre la base de previsiones de tráfico actualizadas continuamente así como
- relacionarlas éstas a los escenarios de precios tanto de los ingresos aeronáuticos como de los no aeronáuticos

se incrementa grandemente, y de esta forma lograr obtener una base sólida que permita una operación del aeropuerto estratégica y económicamente exitosa.

Sistema de apoyo a la Gestión Aeroportuaria

- Pronósticos y planificación de tráfico aeroportuario
- Plan Maestro y planificación de capacidad
- Planificación de Ingresos e Inversiones
- Optimización de recursos y del sector no-aeronáutico

Módulos de un Sistema Integrado de Gestión Aeroportuaria



Por qué SYMBIOS?

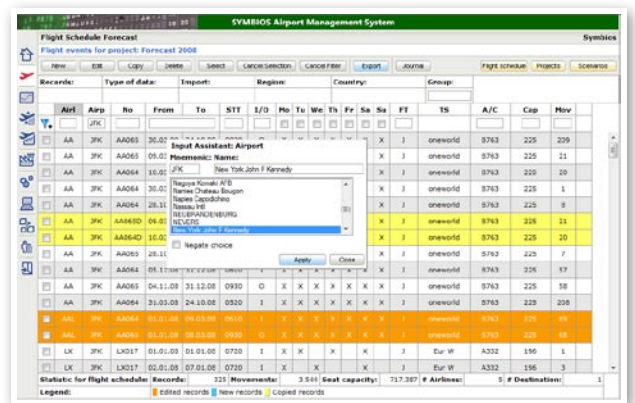
Symbios A.G. inició el desarrollo de sistemas que apoyan todas las dimensiones de la planificación estratégica de aeropuertos en 1995.

Las funcionalidades de planificación y algoritmos incluidos en sus productos han sido desarrollados en cooperación conjunta con clientes de la industria aeronáutica alrededor de todo el mundo, basándose en más de 25 años de experiencia en consultoría en la misma.



El Módulo Base „Pronóstico de Plan de Vuelos” permite:

- elaborar un pronóstico de plan de vuelos a corto plazo
- definir flexiblemente horizontes de pronósticos en períodos semanales, mensuales o anuales
- garantizar el alto grado de fiabilidad de los resultados por los muchos años de experiencia en la elaboración de pronósticos

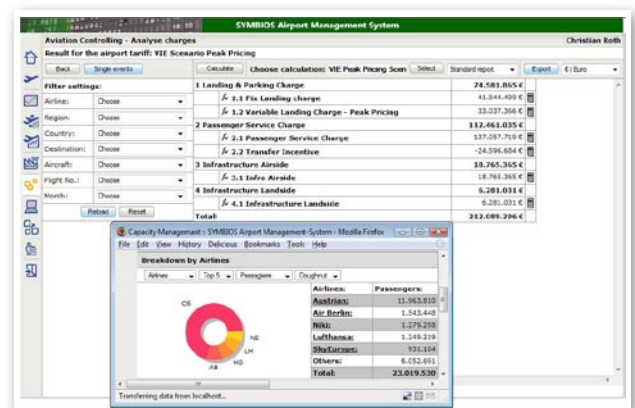


El Módulo „Predicción a Largo Plazo” permite:

- elaborar un modelo de pronóstico econométrico basado en escenarios orientados a la demanda
- emplear métodos “Top Down” y “Bottom Up”, tomando en cuenta factores externos (por ejemplo: tarifas, turismo, desarrollo económico)
- programar itinerarios de vuelos basados en los resultados de los pronósticos a largo plazo

El Módulo „Planificación de Ingresos” permite:

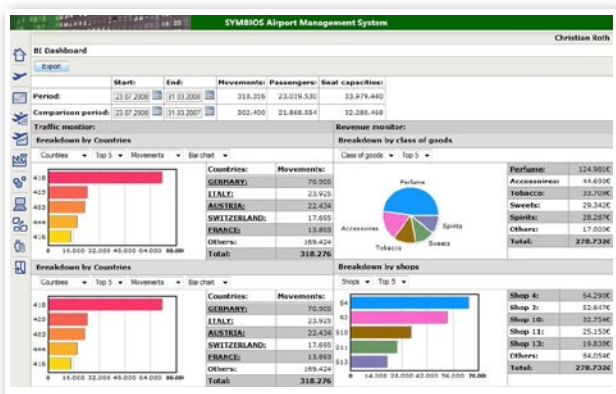
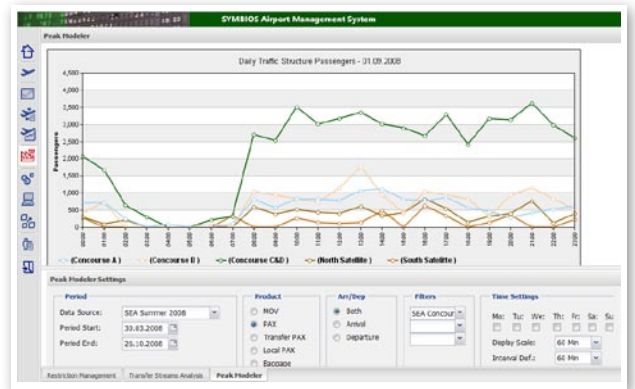
- planificar los ingresos aeronáuticos en base a pronósticos continuamente ajustados
- la simulación de tarifas y escenarios basados en datos estadísticos o pronósticos de tráfico
- el análisis competitivo de las tarifas aeroportuarias a nivel mundial





El Módulo „Planificación de Capacidad“ permite:

- proporcionar una interface entre el pronóstico de tráfico y la planificación de capacidad
- simular y analizar los cuellos de botella en el aeropuerto tanto en el lado aire como en el lado tierra
- evaluar las horas pico periódicamente (diario, semanal y mensual)
- simular los flujos de pasajeros de transferencia

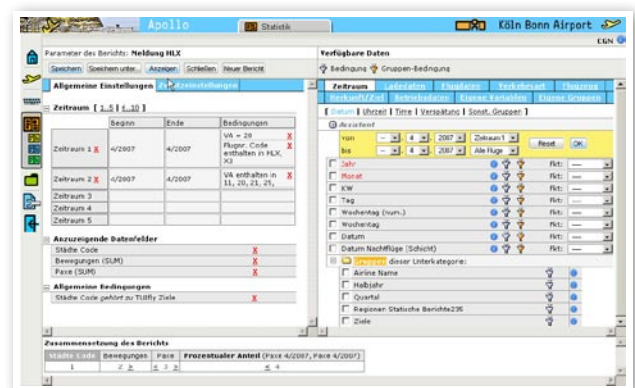


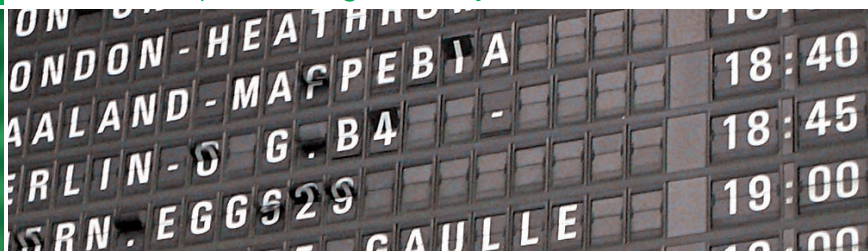
Módulo „Planificación no-aeronáutica“ permite:

- utilizar el concepto del “Valor Total del Vuelo” incluyendo
 - Ingresos aeronáuticos y no-aeronáuticos por vuelo
 - Aspectos cualitativos
 - Aspectos operativos.
- análisis y desarrollo de aspectos no-aeronáuticos relacionados a parqueos, tiendas y superficies, precios de alquileres
- elaborar una base para decisiones operativas como la asignación de puertas para el “Valor Total del Vuelo”

El Módulo „Estadísticas de tráfico“ permite :

- analizar en tiempo real los datos de tráfico aeroportuario
- generar reportes estándares para consultas „ad-hoc“ así como crear reportes individuales con un „Constructor de Consultas“ flexible





REFERENCIAS

En base al módulo “**Pronóstico de Plan de Vuelos**” (módulo base), hemos desarrollado y ajustado el sistema de Gestión de Información Aeroportuaria a los requerimientos específicos de los siguientes aeropuertos:

Aeropuerto de Roma

Roma / Italia

- Pronóstico a largo plazo

Usados en los aeropuertos Fiumicino y Ciampino

Aeropuerto Internacional de Atenas

Atenas / Grecia

- Pronóstico a largo plazo
 - Auditoría Aeronáutica
-

Aeropuerto Internacional de Beijing

Capital Beijing / China

- Pronóstico a largo plazo

Para la simulación del desarrollo de tráfico y valores en las horas pico durante las Olimpiadas de Beijing y los Juegos Paralímpicos

Aeropuerto de Berlin

Berlin / Alemania

- Auditoría del área Aeronáutica
 - Análisis del plan de vuelo
-

Aeropuerto de Bratislava

Bratislava / Eslovaquia

- Pronóstico a largo plazo
-

Aeropuerto Internacional de Bruselas

Bruselas/ Bélgica

- Pronóstico a largo plazo
-

Aeropuerto de Budapest

Budapest / Hungary

- Pronóstico a largo plazo
-

Aeropuerto de Colonia/Bonn

Colonia/ Alemania

- Estadísticas de tráfico aéreo
 - Análisis del Plan de vuelo
-

Aeropuerto de Dusseldorf

Dusseldorf / Alemania

- Pronóstico a largo plazo
 - DES (“Daten Erfassungs – System, por sus siglas en alemán)
-

Fraport AG

Frankfurt / Alemania

- Pronóstico a largo plazo
-

Aeropuerto de Hamburg

Hamburg / Alemania

- Pronóstico a largo plazo



Aeropuerto de Hanover
Hanover / Alemania

- Pronóstico a largo plazo

Aeropuerto Internacional de Malta
Malta

- Pronóstico a largo plazo

Schiphol Group
Amsterdam / Holanda

- Pronóstico a largo plazo
- Gestión de Capacidad

Swissport
Zürich / Suiza

Concepción y desarrollo de un Sistema de Producción, Información y Gestión (Product Information Management system, PIMs por sus siglas en inglés) y de un sistema de Gestión de Operaciones Tácticas (Tactical Operation Management system – TOMs) para el Handler de Tierra (Swissport) en el Aeropuerto de Zurich

Aeropuerto de **Sydney**
Corporation Limited
Sydney / Australia

- Pronóstico a largo plazo
- Estadísticas de tráfico a largo plazo

Unique – Aeropuerto de Zurich
Zurich / Suiza

- Auditoría (Controlling) del área Aeronáutica

Aeropuerto de **Vienna**
Vienna / Austria

- Auditoría (Controlling) de Aviación
- Pronóstico a largo plazo
- Gestión de Capacidad

Contáctenos:

SYMBIOS AG
Christian Roth

An der RaumFabrik 10
D-76227 Karlsruhe

Phone: +49 (0)721 48 48 60
Email: roth@symbios.de
Web: www.symbios.de